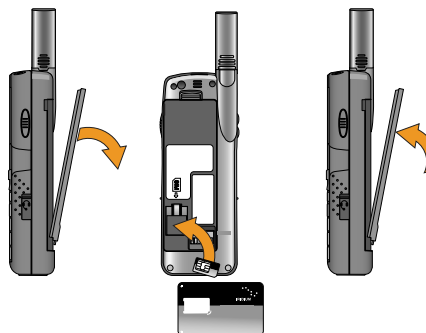


Téléphone Satellite Iridium 9555

Guide de démarrage rapide

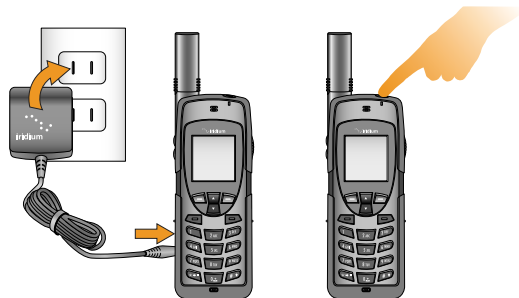


1. Insérer la carte SIM



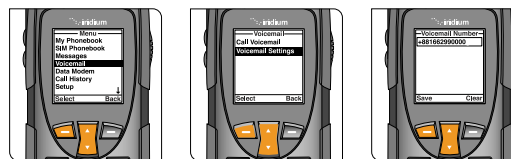
- Retirez la batterie du téléphone.
- Faites glisser la carte SIM dans son logement, en suivant les indications illustrées sur le dessin.
- Remettez la batterie.

2. Charger le téléphone et le mettre sous tension



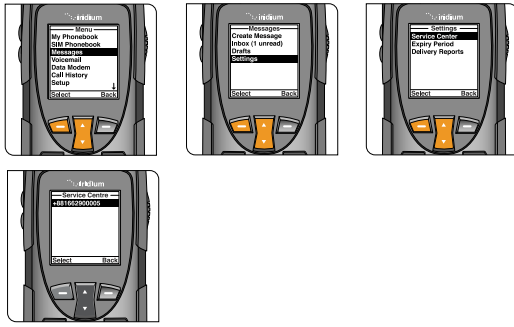
- Branchez l'adaptateur dans la prise d'alimentation sur le côté gauche du téléphone.
- Le symbole de la batterie dans l'affichage clignote pendant la charge. Une fois le téléphone pleinement chargé, le symbole de la batterie s'affiche de façon permanente.
- Mettez le téléphone sous tension en appuyant sur l'interrupteur sur le dessus du téléphone et en le gardant appuyé 5 secondes.
- Si on vous demande d'entrer le PIN de la carte SIM, tapez le code PIN à huit chiffres de votre carte SIM remis par votre fournisseur de service, puis appuyez sur la touche OK pour continuer.
- Le code PIN de carte SIM par défaut est 1111 et peut être modifié. Si vous entrez trois fois le code PIN incorrect, cela verrouillera le téléphone. Vous devrez alors obtenir un code pour le déverrouiller.

3. Configuration de la messagerie vocale



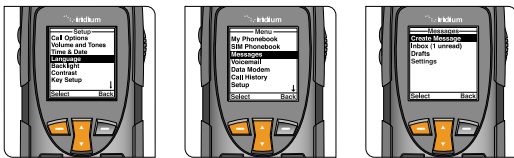
- À partir du menu principal, sélectionnez « Voicemail » (messagerie vocale), « Voicemail Settings » (configuration de la messagerie vocale), puis « Number » (numéro).
- Tapez le numéro +881662990000 puis sélectionnez « Save » (sauvegarder) en appuyant sur la touche de fonction de gauche. Pour taper un +, appuyez sur la touche 0 et gardez-la appuyée.
- Pour faire un appel de configuration de la messagerie vocale, rendez-vous à l'extérieur avec une bonne visibilité du ciel, dépliez l'antenne, sélectionnez « Voicemail » (messagerie vocale) du menu principal, puis choisissez l'option « Call Voicemail » (appeler la messagerie vocale). Assurez-vous que l'antenne est orientée vers la gauche ou la droite pour pointer vers le haut pendant un appel et optimiser son fonctionnement.
- Au message guide audio, entrez votre numéro de téléphone Iridium suivi de la touche étoile (*), puis votre mot de passe (le mot de passe par défaut se compose des sept derniers chiffres de votre numéro de téléphone).
- Suivez les messages guides audio pour changer votre mot de passe, enregistrez votre message d'accueil et configurez les réglages pour votre compte
- Mettez fin à l'appel en appuyant sur le bouton rouge et pour vérifier à l'avenir les avis de messages vocaux, suivez les mêmes étapes de l'option « Call Voicemail » (appeler la messagerie vocale) utilisée précédemment.

4. Configuration de la messagerie texte (SMS)



- En programmant votre Centre de service de messagerie, vous vous assurez que votre téléphone peut envoyer et recevoir des messages texte.
- À partir du menu principal, sélectionnez « Messages », « Settings » (configuration), puis « Service Center » (centre de services).
- Tapez +881662900005 puis sélectionnez « OK » en appuyant sur la touche de fonction de gauche.

6. Envoyer un message texte (SMS)



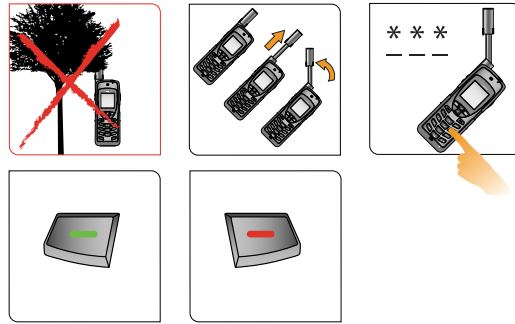
- Votre téléphone Iridium 9555 peut envoyer et recevoir des messages textes et de courts courriels. Avant d'envoyer de courts courriels, il est pratique d'enregistrer les adresses courriel que vous utilisez dans votre carnet pour automatiser la livraison des courriels.
- Pour activer le logiciel d'entrée prévisible de texte sur votre téléphone, sélectionnez « Setup » (configuration) du menu principal, « Language » (langue), puis « Text entry » (entrée de texte), puis passez du réglage « Multi-tap » au réglage d'entrée prévisible en anglais, en français ou en espagnol.
- Pour envoyer un message texte, sélectionnez « Messages » du menu principal, puis « Create message » (créer un message). Si vous voulez envoyer le message à une adresse courriel qui ne se trouve pas dans votre carnet, tapez l'adresse courriel et ajoutez un espace, puis tapez votre message.
- Pour taper du texte en utilisant la fonction d'entrée prévisible, vous pouvez, grâce à la touche pratique sur le côté du téléphone, choisir divers modes dont le mode par mots (ww), par lettres (lw), de ponctuation (#?@), et de chiffres (123).
- Lorsque vous avez terminé de taper votre message, sélectionnez « Options », « Send » (envoyer), puis « Add » (ajouter). Vous pouvez alors choisir une entrée dans votre carnet ou entrer manuellement un numéro. Si vous avez entré une adresse courriel dans votre message pour envoyer un courriel à une adresse qui n'est pas dans votre carnet, vous devez taper manuellement le numéro « +*2 » pour envoyer à une adresse courriel qui ne se trouve pas dans votre carnet.
- Vos contacts peuvent vous envoyer un message en consultant le site www.iridium.com et en sélectionnant « Send a Satellite Message » (envoyer un message satellite) en utilisant votre numéro de téléphone Iridium ou envoyer un courriel à [8816\[numéro\]@msg.iridium.com](mailto:8816[numéro]@msg.iridium.com).

La seule entreprise de communications à relier le monde entier

Iridium est la seule entreprise de communications mobiles réellement globale qui couvre toutes les régions de la Terre, y compris les océans, les espaces aériens et les régions polaires. Les solutions de communications mobiles d'Iridium, autant pour la voix que pour les données, permettent aux sociétés mondiales, aux agences gouvernementales et aux particuliers, de rester toujours en contact, peu importe où ils se trouvent. La constellation d'Iridium comprend 66 satellites à liaisons croisées à orbite basse (LEO) qui fonctionnent comme un réseau entièrement maillé et qui assurent des liaisons de communication à la fois efficaces et fiables.

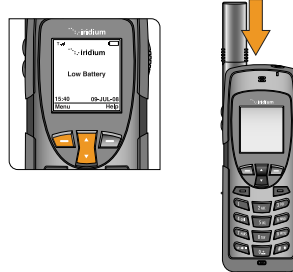
www.iridium.com

5. Pour téléphoner



- Le téléphone doit être utilisé à l'extérieur, loin des arbres et des grands édifices.
- Mettez le téléphone sous tension en appuyant sur le bouton noir sur le dessus du téléphone.
- Le téléphone affiche le message « searching for network » (recherche de réseau), puis « Registered » (inscrit). Si le téléphone a été laissé sous tension à l'intérieur d'un bâtiment, il faudra un peu plus de temps pour trouver le réseau en raison des fonctions d'économie d'énergie du téléphone. Pour accélérer l'inscription au réseau, une fois à l'extérieur, mettez le téléphone hors tension, puis à nouveau sous tension.
- Avant de téléphoner, déployez complètement l'antenne et faites-la tourner pour qu'elle pointe directement vers le haut. Assurez-vous que l'antenne est orientée vers la gauche ou la droite pour qu'elle pointe directement vers le haut lorsque le téléphone est placé à l'oreille.
- Pour téléphoner, composez le numéro complet : 00 ou + [code de pays] [numéro de téléphone].
- Appuyez sur la touche verte pour commencer l'appel et sur la touche rouge pour y mettre fin. Une fois l'appel terminé, remplacez l'antenne en position centrale, puis repliez-la pour la ranger lorsque le téléphone n'est pas utilisé.
- Pour enregistrer des contacts, sélectionnez « Menu », « My Phonebook » (carnet), « Options » puis « New » (nouveau) pour créer et sauvegarder une nouvelle entrée.

7. Conseils supplémentaires



- Gardez la batterie de votre téléphone chargée pour vous assurer que le téléphone est prêt à l'emploi. Pour maximiser le rendement de la batterie, essayez de laisser la batterie se décharger complètement avant de la recharger complètement.
- Protégez l'antenne en la rangeant en position repliée vers le bas lorsqu'elle n'est pas utilisée.
- Votre téléphone peut être programmé pour ajouter automatiquement le code d'accès international (00 ou +) à chaque numéro composé. À partir du menu principal, sélectionnez « Setup » (configuration), puis « Number Entry » (entrée du numéro).

Mon numéro de téléphone Iridium

Numéro de téléphone du service à la clientèle

Courriel du service à la clientèle

