

## Intellian OW10HL

Le terminal OW10HL offre des performances élevées dans un format compact. Sa taille réduite et sa faible consommation d'énergie en font une solution de connectivité idéale pour les environnements où l'espace est limité, tout en garantissant un accès haut débit via le réseau OneWeb.

Grâce à son design léger, le terminal OW10HL peut être installé facilement par une seule personne. Compatible avec les systèmes de montage standard du marché, il s'adapte à une large gamme d'emplacements fixes et d'applications. L'installation est d'autant plus simplifiée qu'un unique câble coaxial suffit pour assurer à la fois l'alimentation et la transmission des données entre les unités intérieure et extérieure.

L'application mobile d'Intellian facilite grandement le processus d'installation, la configuration automatique et la surveillance, réduisant ainsi considérablement le temps requis pour établir une connexion en ligne.

### Principales caractéristiques:

- Châssis en aluminium robuste et étanche
- Antenne légère et auto-alignante
- Terminal conçue pour être économe en énergie.
- Débit allant jusqu'à 75 Mbps/14 Mbps (DL/UL)\*

\*Ces valeurs représentent les débits de données maximaux des terminaux, qui varient en fonction de la latitude et peuvent différer de l'offre de service commercial.




### Pourquoi OneWeb:


- **Des performances exceptionnelles**, alliant très haut débit et latence ultra-faible, idéales pour les applications critiques en temps réel.
- **Une connectivité fiable en tout point du globe**, y compris dans les régions polaires les plus reculées, là où l'absence de couverture n'est pas une option.
- **La solution de référence** pour les organisations exigeant une performance sans compromis et une couverture véritablement mondiale.


### E-SAT, votre lien critique

- **Notre promesse** : Parce que dans vos missions critiques, être connecté ne suffit pas, E-SAT devient ce lien vital qui assure la continuité, même quand tout s'arrête.
- **Notre mission** : sécuriser vos communications critiques, simplifier la complexité technologique, optimiser vos performances et créer une valeur durable.
- **Notre différence** : une expertise multi-technologies impartiale, une réactivité sans égale, un engagement total.

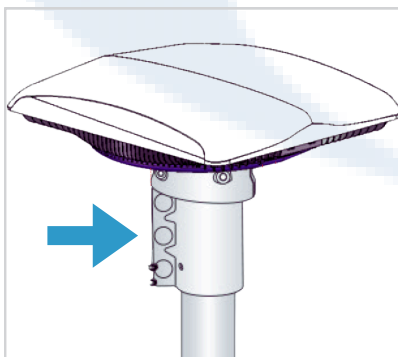
## Caractéristiques de l'antenne et options CNX:

	Dimensions	56 x 45 x 12 cm
	Poids	12.2 kg
	Débit	75 Mbps/14 Mbps*
	IP	IP66
	Température	-40° à +55°C

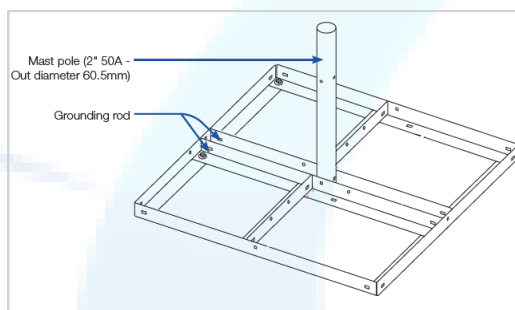
 <b>CNX- RACK</b>	Dimensions	44.2 x 25 x 4,4 cm
	Poids	6.3 kg
	Interface de donnée	8-port GigE RJ45, 1x NMEA0183 / 1x NMEA2000
	Puissance	450W Dual AC PDM ou 450W Dual -48VDC PDM
	Température	-25 °C to +55 °C

 <b>CNX- WIFI</b>	Dimensions	21 x 17 x 8 cm
	Poids	0.6 kg
	Interface de donnée	WiFi-6 4-port GigE RJ45
	Puissance	250W
	Température	0 °C to +40 °C

## Option de montage:

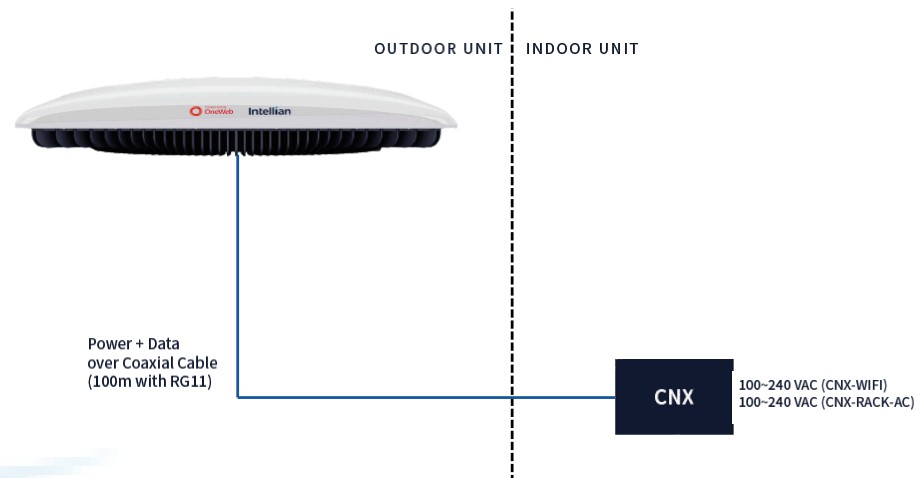


**Adaptateur de montage réglable (OW-6017)**  
inclus dans la boîte



**Support non pénétrant (NPM) pour panneau unique**  
en Option

## Schéma du système:



\*Ces valeurs représentent les débits de données maximaux des terminaux, qui varient en fonction de la latitude et peuvent différer de l'offre de service commercial.