

Intellian OW10HM

Le terminal OW10HM se distingue par son format compact, son poids léger et son design épuré, permettant une installation rapide par une seule personne. Son système de montage universel, compatible avec les supports maritimes standards, le rend parfaitement adapté à une grande variété de navires : bateaux de pêche, de plaisance, navires de ravitaillement de petite taille, barges de transport, ainsi que drones maritimes.

Ce terminal à antenne plate offre une connectivité semi-duplex haut débit, avec une large bande passante et une faible latence, atteignant jusqu'à 75 Mbps en réception et 14 Mbps en émission. Plusieurs variantes de l'unité intérieure CNX sont disponibles afin de répondre aux besoins spécifiques des utilisateurs, tout en assurant un accès fiable et abordable aux services de communication.

Doté de la technologie de suivi Intellian, le terminal OW10HM garantit une connexion stable, y compris dans des conditions maritimes difficiles et à faibles angles d'élévation, fréquents dans les zones équatoriales avec une forte houle. Son système innovant réduit les pertes lors des phases de balayage et permet des transitions fluides, assurant ainsi une connectivité continue et sans interruption.

Principales caractéristiques:

- Châssis en aluminium robuste et étanche
- Antenne légère et auto-alignante
- Terminal conçue pour être économe en énergie.
- Débit allant jusqu'à 75 Mbps/14 Mbps (DL/UL)*

*Ces valeurs représentent les débits de données maximaux des terminaux, qui varient en fonction de la latitude et peuvent différer de l'offre de service commercial.




Pourquoi OneWeb:


- **Des performances exceptionnelles**, alliant très haut débit et latence ultra-faible, idéales pour les applications critiques en temps réel.
- **Une connectivité fiable en tout point du globe**, y compris dans les régions polaires les plus reculées, là où l'absence de couverture n'est pas une option.
- **La solution de référence** pour les organisations exigeant une performance sans compromis et une couverture véritablement mondiale.

E-SAT, votre lien critique


- **Notre promesse** : Parce que dans vos missions critiques, être connecté ne suffit pas, E-SAT devient ce lien vital qui assure la continuité, même quand tout s'arrête.
- **Notre mission** : sécuriser vos communications critiques, simplifier la complexité technologique, optimiser vos performances et créer une valeur durable.
- **Notre différence** : une expertise multi-technologies impartiale, une réactivité sans égale, un engagement total.

Caractéristiques de l'antenne et options CNX:

	Dimensions	56 x 45 x 12 cm
	Poids	12.2 kg
	Débit	75 Mbps/14 Mbps*
	IP	IP66
	Température	-40° à +55°C

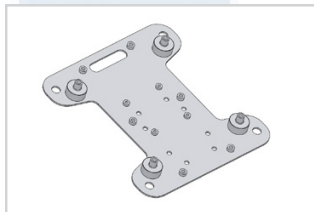
	Dimensions	30 x 20 x 4 cm
	Poids	1.5 kg
	Interface de donnée	WiFi-6, 4-port GigE RJ45 NMEA 0183 / NMEA2000
	Puissance	450W AC PSA 450W DC-DC PSA
	Température	-25 °C to +55 °C

CNX- Mobility

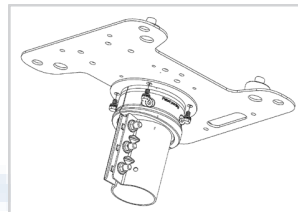
	Dimensions	44.2 x 25 x 4.4 cm
	Poids	6.3 kg
	Interface de donnée	8-port GigE RJ45, 1x NMEA0183 / 1x NMEA2000
	Puissance	450W Dual AC PDM ou 450W Dual -48VDC PDM
	Température	-25 °C to +55 °C

CNX- RACK

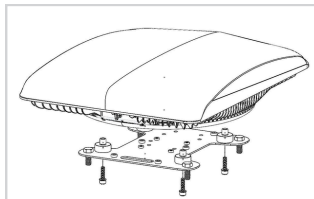
Option de montage:



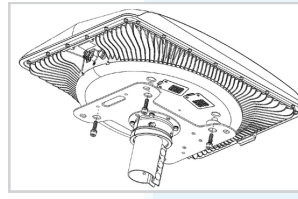
OW6019



OW6017 + OW6019

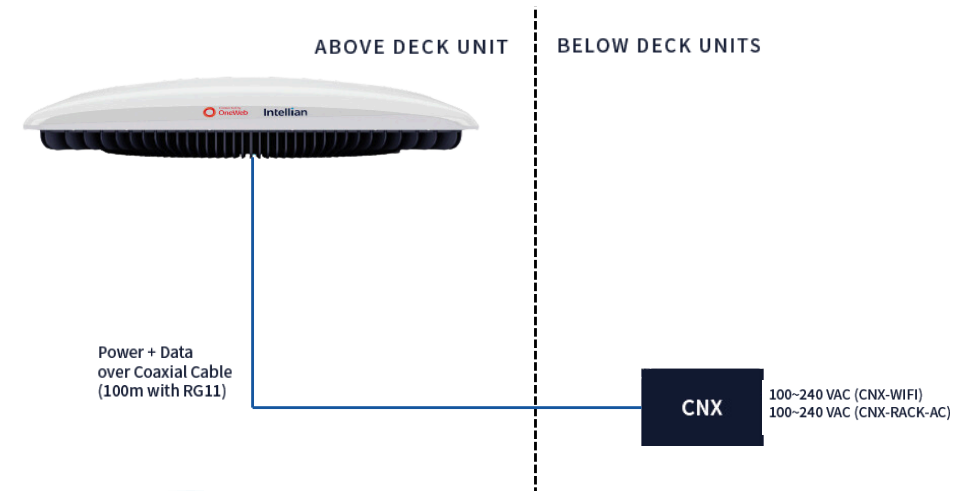


**Fixation sur un support
doté d'un socle**



Fixation sur un mât

Schéma du système:



*Ces valeurs représentent les débits de données maximaux des terminaux, qui varient en fonction de la latitude et peuvent différer de l'offre de service commercial.