

Intellian OW10HV

L'OW10HV est un terminal à panneau plat compact et léger, conçu pour offrir une connectivité satellite fiable et performante dans les secteurs des premiers secours, du transport, de l'agriculture et de la sylviculture. Son design élégant et discret s'intègre facilement sur tout type de véhicule grâce à un système de montage universel.

Doté de la technologie de suivi avancée d'Intellian, l'OW10HV garantit une connexion stable même dans des environnements difficiles, notamment sur des routes accidentées ou dans des zones à faible élévation. Sa conception innovante minimise les pertes lors des balayages, assurant des transferts de données fluides et continus.

Le terminal offre des vitesses allant jusqu'à 75 Mbps en réception et 14 Mbps en émission, avec une latence réduite et un coût maîtrisé. Il est auto-alignant, semi-duplex, et disponible avec différentes variantes d'unités intérieures (CNX) pour s'adapter à divers besoins opérationnels.

Principales caractéristiques:

- Châssis en aluminium robuste et étanche
- Antenne légère et auto-alignante
- Terminal conçue pour être économe en énergie.
- Débit allant jusqu'à 75 Mbps/14 Mbps (DL/UL)*

*Ces valeurs représentent les débits de données maximaux des terminaux, qui varient en fonction de la latitude et peuvent différer de l'offre de service commercial.



Pourquoi OneWeb:

- **Des performances exceptionnelles**, alliant très haut débit et latence ultra-faible, idéales pour les applications critiques en temps réel.
- **Une connectivité fiable en tout point du globe**, y compris dans les régions polaires les plus reculées, là où l'absence de couverture n'est pas une option.
- **La solution de référence** pour les organisations exigeant une performance sans compromis et une couverture véritablement mondiale.


E-SAT, votre lien critique

- **Notre promesse** : Parce que dans vos missions critiques, être connecté ne suffit pas, E-SAT devient ce lien vital qui assure la continuité, même quand tout s'arrête.
- **Notre mission** : sécuriser vos communications critiques, simplifier la complexité technologique, optimiser vos performances et créer une valeur durable.
- **Notre différence** : une expertise multi-technologies impartiale, une réactivité sans égale, un engagement total.

Caractéristiques de l'antenne et options CNX:




Dimensions	56 x 45 x 12 cm
Poids	12.2 kg
Débit	75 Mbps/14 Mbps*
IP	IP66
Température	-40° à +55°C



CNX- Mobility

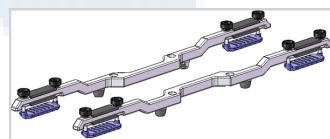
Dimensions	30 x 20 x 4 cm
Poids	1.5 kg
Interface de donnée	WiFi-6, 4-port GigE RJ45 NMEA 0183 / NMEA2000
Puissance	450W AC PSA 450W DC-DC PSA
Température	-25 °C to +55 °C



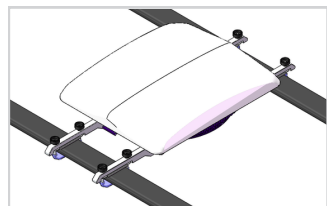
CNX- WIFI

Dimensions	21 x 17 x 8 cm
Poids	0.6 kg
Interface de donnée	WiFi-6 4-port GigE RJ45
Puissance	250W
Température	0 °C to +40 °C

Option de montage:



OW6018



**Kit de fixation pour installation mobile OW6018
en option**

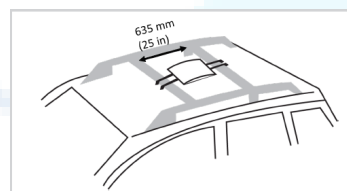
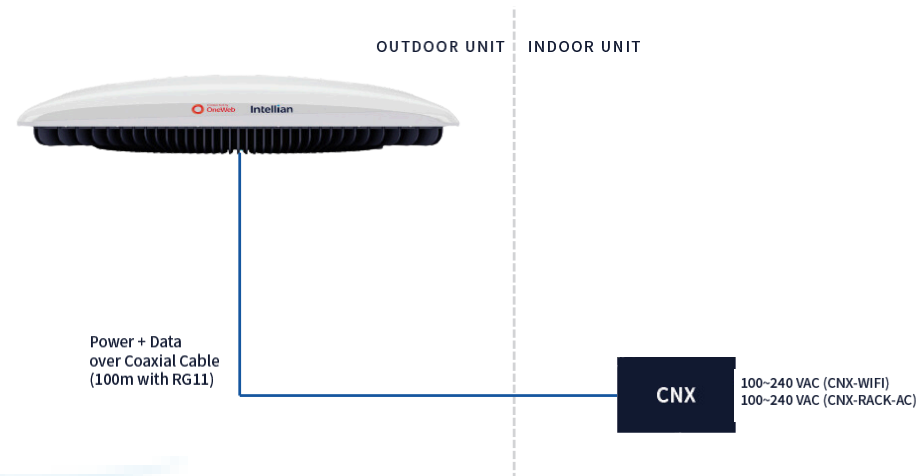


Schéma du système:



*Ces valeurs représentent les débits de données maximaux des terminaux, qui varient en fonction de la latitude et peuvent différer de l'offre de service commercial.