

Intellian OW11FM

Le terminal OW11FM est une solution maritime tout-en-un, intégrant un modem et une antenne, entièrement compatible avec le réseau OneWeb. Doté d'un système de suivi automatique des satellites, il assure une connectivité fiable en mer, sans nécessiter d'intervention manuelle. Sa conception compacte permet une installation et un déploiement aisés à bord.

Le terminal se compose d'une unité de contrôle (CNX) reliée à l'antenne par un unique câble coaxial, assurant simultanément l'alimentation et la transmission des données. Équipée de ports Ethernet et d'une connectivité Wi-Fi, l'unité permet une intégration rapide aux équipements embarqués. Il est également possible de connecter deux antennes à une même unité CNX, afin d'optimiser la réception et de répartir les flux de données selon les usages.

Conçu pour répondre aux besoins des navires commerciaux, du secteur de l'énergie, des ferries et yachts, le terminal OW11FM assure une connectivité stable et performante pour la continuité des opérations en mer, que ce soit pour les applications professionnelles ou le confort des passagers.

Principales caractéristiques:

- Débits jusqu'à 195 Mbps en téléchargement et 32 Mbps en upload
- Suivi des satellites et polarisation électronique pour une liaison stable
- Installation simplifiée avec une application mobile dédiée
- Connexion unique par câble coaxial entre l'antenne et l'unité CNX

*Ces valeurs représentent les débits de données maximaux des terminaux, qui varient en fonction de la latitude et peuvent différer de l'offre de service commercial.



Pourquoi OneWeb:

- **Des performances exceptionnelles**, alliant très haut débit et latence ultra-faible, idéales pour les applications critiques en temps réel.
- **Une connectivité fiable en tout point du globe**, y compris dans les régions polaires les plus reculées, là où l'absence de couverture n'est pas une option.
- **La solution de référence** pour les organisations exigeant une performance sans compromis et une couverture véritablement mondiale.

E-SAT, votre lien critique

- **Notre promesse** : Parce que dans vos missions critiques, être connecté ne suffit pas, E-SAT devient ce lien vital qui assure la continuité, même quand tout s'arrête.
- **Notre mission** : sécuriser vos communications critiques, simplifier la complexité technologique, optimiser vos performances et créer une valeur durable.
- **Notre différence** : une expertise multi-technologies impartiale, une réactivité sans égale, un engagement total.

Caractéristiques de l'antenne et options CNX:



Dimensions	97 x 50 x 13 cm
Poids	20.5 kg
Débit	195 Mbps/32 Mbps*
IP	IP66
Température	-40° à +55°C



CNX- Mobility

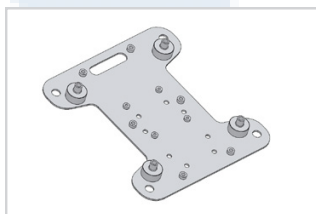
Dimensions	30 x 20 x 4 cm
Poids	1.5 kg
Interface de donnée	WiFi-6, 4-port GigE RJ45 NMEA 0183 / NMEA2000
Puissance	450W AC PSA 450W DC-DC PSA
Température	-25 °C to +55 °C



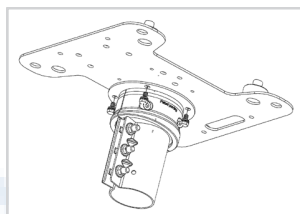
CNX- RACK

Dimensions	44.2 x 25 x 4.4 cm
Poids	6.3 kg
Interface de donnée	8-port GigE RJ45, 1x NMEA0183 / 1x NMEA2000
Puissance	450W Dual AC PDM ou 450W Dual -48VDC PDM
Température	-25 °C to +55 °C

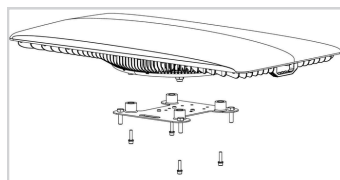
Option de montage:



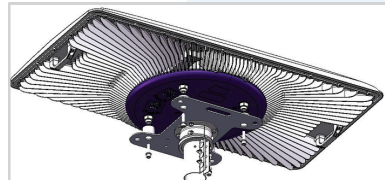
OW6019



OW6017 + OW6019

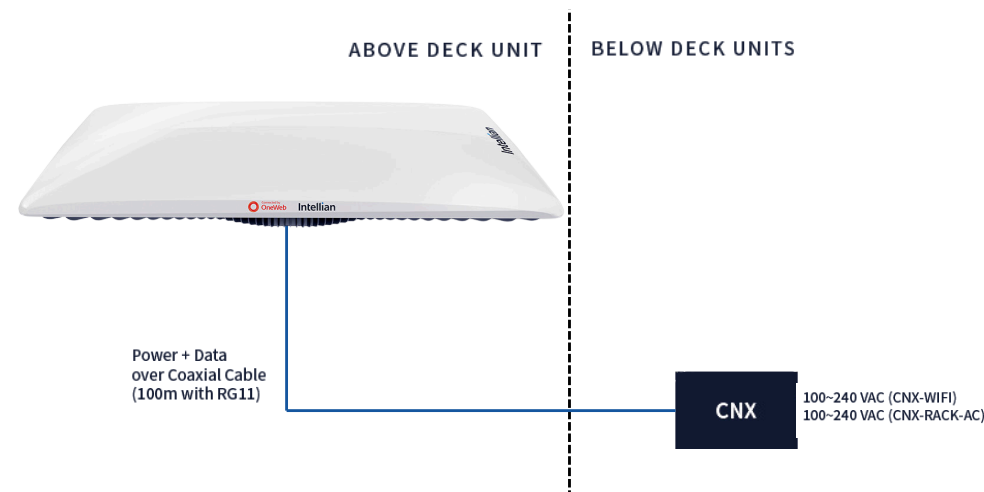


**Fixation sur un support
doté d'un socle**



Fixation sur un mât

Schéma du système:



*Ces valeurs représentent les débits de données maximaux des terminaux, qui varient en fonction de la latitude et peuvent différer de l'offre de service commercial.