

Hughes HL1120W



Terrestre



Data : 195/32Mbps



- Terminal avec antenne plate conçu et optimisé pour une utilisation terrestre en fixe
- Downlink/Uplink: jusqu'à 195/32 Mbps
- Suivi des satellites et polarisation assurés électroniquement
- Modem unité électronique intégrant deux sorties LAN et un accès Wi-Fi
- Consommation d'énergie réduite
- Simple à installer et à configurer à travers une application mobile.

Hughes HL1120W

Le terminal OneWeb HL1120W est conçu pour une utilisation terrestre et une installation fixe. L'antenne auto pointée est résistante aux intempéries pour une fixation à l'extérieur. L'unité électronique modem dispose d'une interface Wi-Fi et deux ports Ethernet pour accéder à toutes les applications Internet. Ce terminal très simple à mettre œuvre s'adresse à toutes les entreprises et organismes qui souhaitent mettre en place une connexion Internet à haut débit en full duplex avec une latence réduite offerte par la constellation OneWeb.

Spécifications

Caractéristiques

Dimensions	Antenne: 59.8L x 82.7W x 14.6H cm Modem: 18.4 x 14.6 x 6.3 cm
Poids	Antenne: 24 kg Modem: 0.48 kg
Débit	195 Mbps/32 Mbps
Puissance	300 W (crête), 150 W(type)
Accessoires optionnels	Supports de montages & d'installation Trépied

Interfaces

Fréquences	Rx Freq.: 10.7 GHz - 12.7 GHz Tx Freq.: 14.00 GHz - 14.5 GHz
Interfaces de données	2x Port Ethernet Rj45 WIFI 6
Alimentation	100 V à 240 V AC Adaptateur MoCA coaxial pour alimentation externe et Ethernet

Conditions environnementales

Température	Utilisation:-40° à +55°C
Protection	IP65

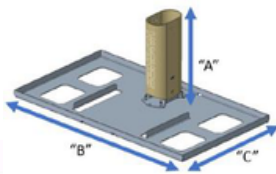


L'opérateur Eutelsat OneWeb gère une constellation de 650 satellites en orbite basse à 1 200 km avec une couverture polaire pour offrir aux professionnels ainsi qu'aux particuliers à terre comme en mer un accès Internet à haut débit jusqu' 195 Mbps en download et 32 Mbps en upload avec une latence de près de 70ms et un engagement sur la qualité de la bande passante. Une cinquantaine de stations terriennes déployées progressivement dans le monde servent de point d'accès au réseau Internet et ponctuent l'ouverture des services, réglementés suivant les pays.



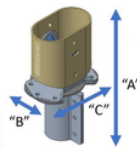
Adaptateur de mât avec trépied

A=760 mm
B=584-838 mm
C=201 mm
poids=3.67 kg



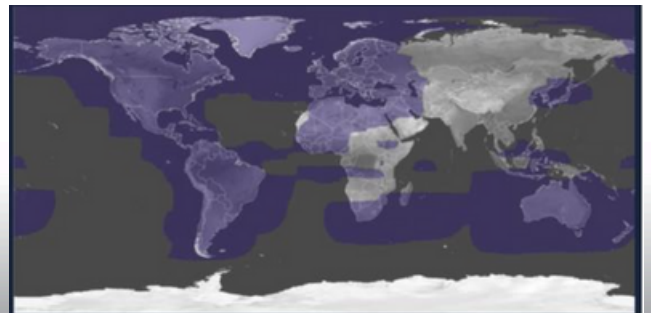
Montage sans pénétration avec mât long

A=290 mm
B=732 mm
C=413 mm
poids=6.45 kg



Support adaptateur de mât

A=254mm
B=98 mm
C=149 mm
poids=1.56 kg



Couverture disponible



113 rue Victor Hugo
92300 Levallois - France
Tél : +33 1 41 06 99 20
Fax : +33 1 47 37 24 13
info@e-sat.fr

Partenaire et Service Provider agréé de nombreux réseaux satellites depuis plus de 20 ans, E-SAT propose les terminaux et les formules d'abonnement de OneWeb avec une gestion sur mesure de vos communications.